

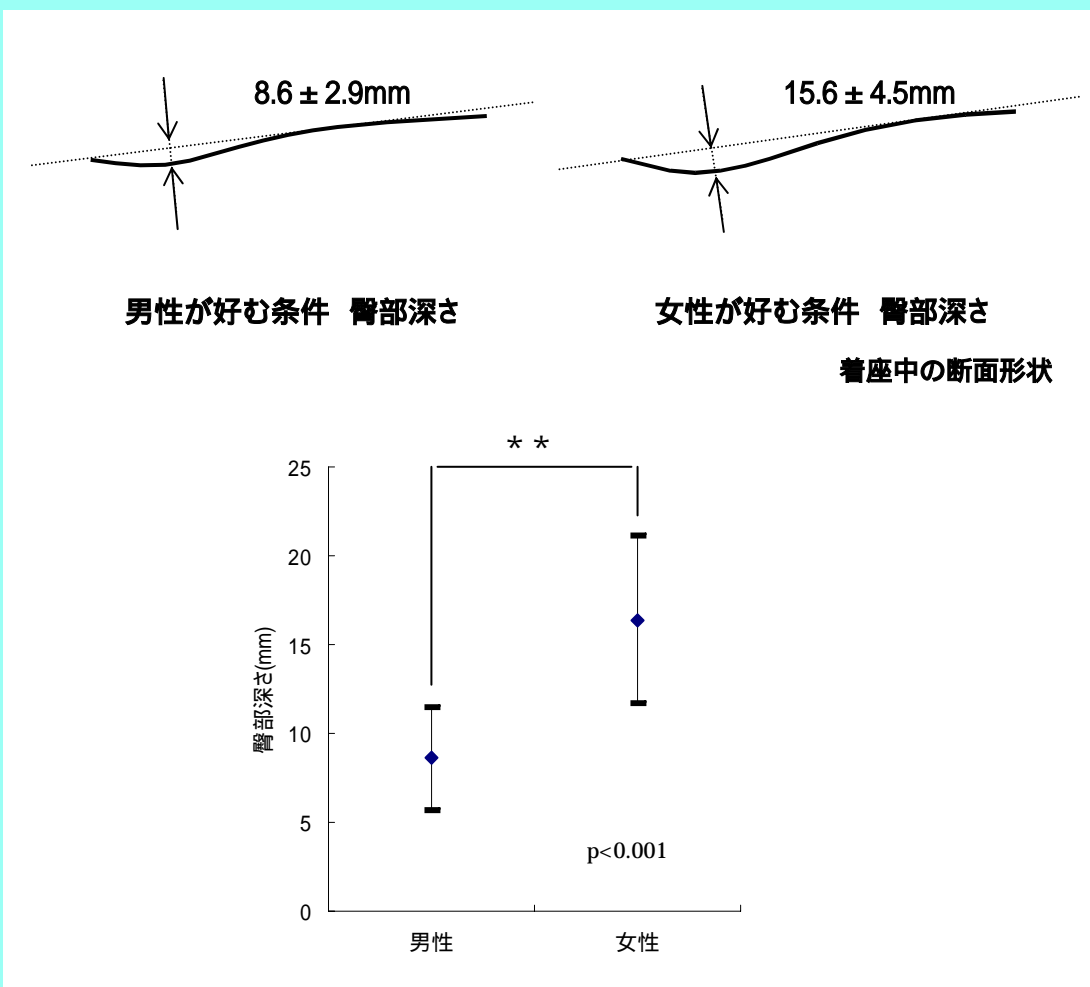
女性にフィットする座面形状

実験の結果、男性より女性の方が窪みの深い座面を好むことが明らかになりました。骨盤形状や筋肉・脂肪のつき方の違いによると思われます。そこでカシコチェアでは従来の一般的な製品に比べ、座面の窪みを深くしています。

従来品の
座面中心線



女性が好む
座面中心線

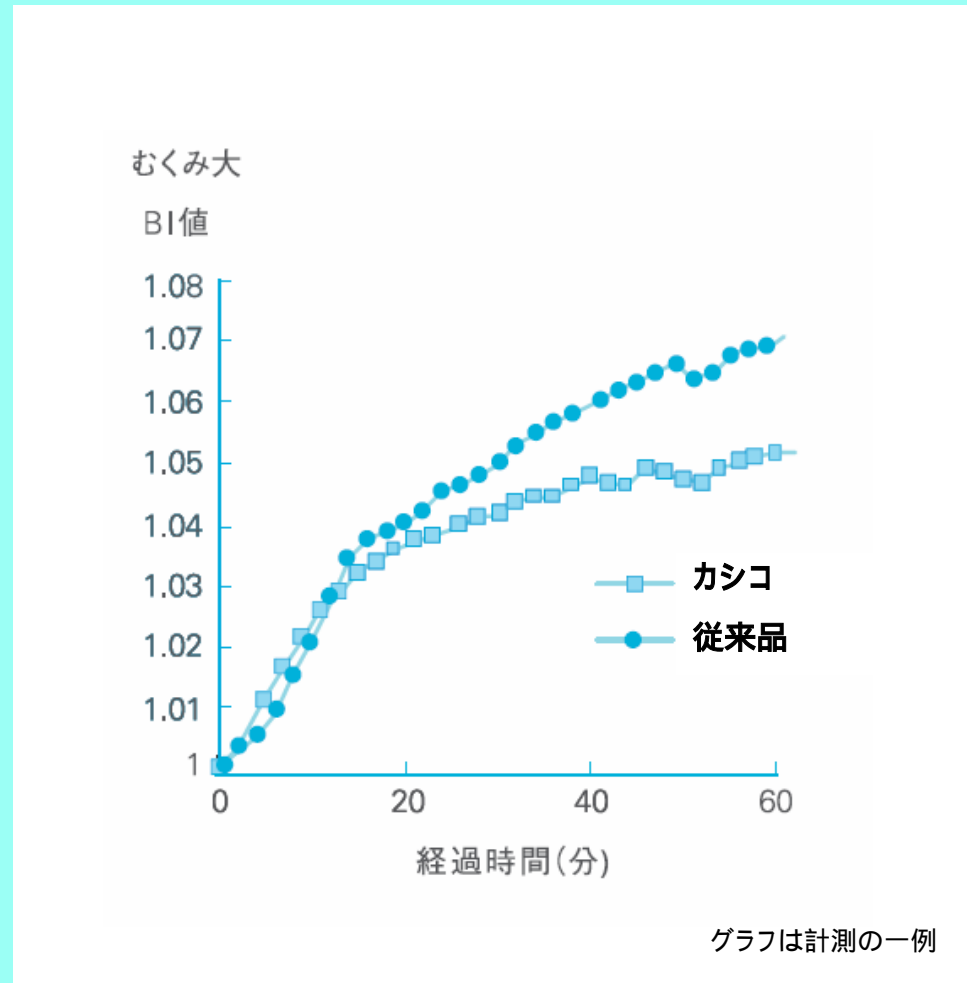


好みの座面形状の違い

川上慶 山崎信寿, 女性用オフィスチェアの支持面形状, 人間工学, 40(特), 512-513, 2004

下腿のむくみを軽減するサーキュシート

座面の前が15度下に折れることで、太ももの裏側の圧迫を除去し、下腿のむくみを軽減します。
平均約40%の軽減効果があることがわかっています。



むくみ変化率の比較

川上慶 山崎信寿, 下腿のむくみを軽減する女性用オフィスチェアの開発, 人間工学, 41(特), 140-141, 2005

美しい姿勢を支えるプレスバック機構

直立時は立位と同じように背筋を伸ばした姿勢を支える形状と角度、最大後傾時でもだらしなく見えないよう、従来の一般的な製品の背もたれ初期角度と同程度で止まるようになっていました。角度に連動して、背もたれ形状が長時間もたれても楽な姿勢をとれるよう変化します。

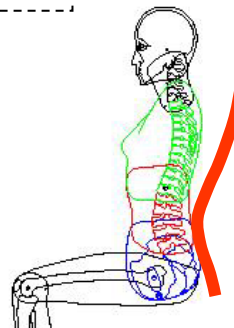
直立時



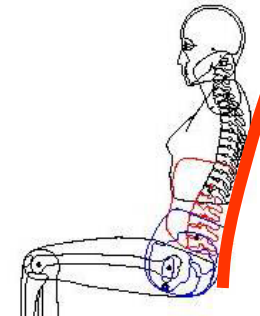
最大後傾時



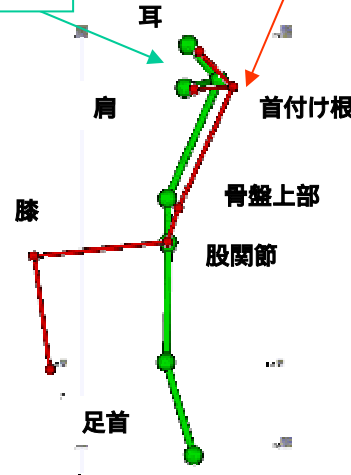
直立時



最大後傾時

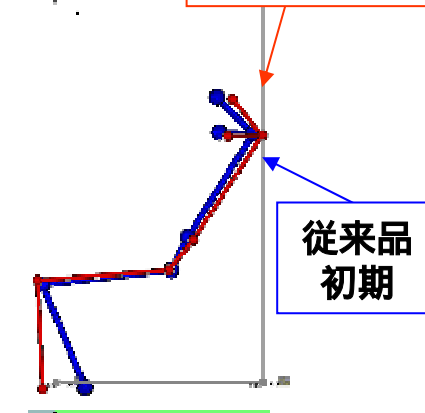


立位



カシコ直立時

カシコ最大後傾時



従来品初期

もたれた姿勢の比較