



## コンセプト

誰もが自由に、思いのままに。

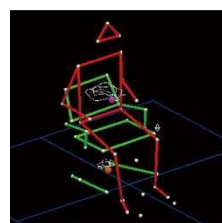
## 機能

### 様々な実験検証による製品開発

「ウェルツセルフ」は座ったまま足を動かしやすいフレーム形状と旋回性の高い車輪配置を実現し、既存の椅子と比較すると格段に走行性能が向上しています。

### 旋回性の検証

三次元動作分析装置を用い、その場旋回時の回転中心の軌跡を算出し、それらを比較しました。4本脚はぶれが大きいが、試作椅子は5本脚同様に旋回性が向上しています。



— 椅子中心 — 身体重心



4本脚



5本脚(回転椅子)



ウェルツセルフ



### その場での旋回性

大型車輪をからだの重心付近に配置することで、旋回半径が小さく、その場での旋回に優れています。



### 足こぎしやすいフレーム形状

開口部を広くすることで、足を動かした際にフレームと干渉せず、足こぎやすくなっています。



### 座面の高さ調節

ボルトの取り付け位置により、3段階25mmピッチで高さ調節が可能です。

(高さ：383mm、408mm、433mm)

## カラーバリエーション

